

poradnik

jak się malować

step by step





WYDAWCA:
BUTIK on-line

INFORMACJE I UWAGI:
marketing@butik.net.pl
www.butik.net.pl
copyright Butik on-line 2010

Kopiowanie, rozpowszechnianie,
przedruk i publikacja w jakiegokolwiek
formie (również elektronicznej)
do celów komercyjnych
i prywatnych, bez zgody
Butik on-line, zabronione.

Butik on-line
ul. Kuropatwy 1
05-500 Piaseczno

Zdjęcia:
Fotolia.com, Shutterstock.com
Michał Kudłacz

W KOLEJNYCH CZĘŚCIACH POZNASZ...

1. Podstawy udanego makijażu, modelowanie kształtu twarzy, oka oraz idealnie dopasowany kształt brwi
2. Poprawny makijaż ust i korekta ich kształtu oraz zasady modelarzu
3. Makijaż dzienny
4. Makijaż wieczorowy
5. Makijaż na lato, makijaż w stylu pin-up girl i smoky eyes
6. „no make-up” i makijażowe szaleństwo – sylwester
7. Makijażowe porady - zasady przyklejania sztucznych rzęs, kępek, nakładania brokatu, wybór kolorów pasujących do Ciebie

Każda z nas wie, że o każdej porze dnia i w każdej sytuacji chcielibyśmy wyglądać pięknie. Każda z nas zdaje sobie sprawę, że za piękny wygląd odpowiada przede wszystkim staranny i dobrze dobrany makijaż - inny dla blondynki, inny dla brunetki, jeszcze inny dla szatynki.

Niestety – wykonanie idealnego makijażu to bardzo trudne zadanie i nie każda z nas potrafi mu sprostać.

Dla wszystkich niepewnych i pewnych siebie dziewczyn, przygotowaliśmy we współpracy z profesjonalną wizażystką kurs

JAK SIĘ MALOWAĆ?

Teraz oddajemy go w Twoje ręce!



1. Podstawy udanego makijażu, modelowanie kształtu twarzy, oka oraz idealnie dopasowany kształt brwi.

Zanim zaczniesz korzystać z porad naszego kursu, musimy zaznaczyć, że makijaż nie jest po to, aby namalować na Twojej twarzy kogoś innego, tylko po to by podkreślić Twoje walory, uwydatnić to, co jest Twoją najmocniejszą stroną np. duże oczy, ładne kości policzkowe, pełne usta lub ukryć niedoskonałości i to, co po prostu Ci się nie podoba – zbyt szeroki nos, wąskie wargi, zbyt okrągła twarz.

Pomyśl przez chwilę o swoich mocnych stronach i o tym, co chciałabyś ukryć... Pomyśl jaki masz nastrój i zrób z naszą pomocą idealny makijaż.

TERAZ MOŻEMY ZACZYNAĆ!

PO TEJ CZĘŚCI BĘDZIESZ POTRAFIŁA:

- poprawnie nakładać podkład i puder
- modelować kształt twarzy
- skorygować kształt brwi
- wymodelować kształt oka

ZŁOTE ZASADY KAŻDEGO MAKIJAŻU

KAŻDY MAKIJAŻ ZACZYNAMY OD NAŁOŻENIA PODKŁADU

Dobrze dobrany kolor podkładu, czyli zgodny z odcieniem Twojej skóry, lub o ton jaśniejszy to klucz do sukcesu. Nanieś go specjalną gąbeczką lub po prostu opuszkami palców, wklepując i rozcierając tak, by nie było widocznych granic.

Wszelkie niedoskonałości skóry pokryj korektorem. Dobrze jest nałożyć jaśniejszy korektor

pod oczy, wtedy spojrzenie jest bardziej wyraziste, a my wyglądamy na wypoczęte niezależnie od sytuacji.

PUDER

Na całą twarz nanieś puder sypki lub w kompacie, dużym, szerokim pędzlem.

Uwaga! Pamiętaj, że większa ilość podkładu lub pudru na twarzy, wcale nie oznacza lepszego i ładniejszego makijażu.

JEŚLI CHCESZ COŚ „UKRYĆ”...

...użyj o ton ciemniejszego pudru lub bronzera. Tak możesz zrobić np. z odstającym nosem delikatnie przyciemniając jego czubek, lub ze zbyt wystającą brodą. Z kolei, gdy chcemy uwypuklić jakąś część naszej twarzy używamy pudru o ton jaśniejszego. W ten sposób możemy korygować również kształt naszej twarzy.



MODELOWANIE KSZTAŁTU TWARZY

Za idealny kształt twarzy uważa się owal. Oto kilka sposobów korekty kształtu twarzy. Kolorem brązowym zaznaczone są obszary, które powinnaś przyciemnić, a jasnożółtym te, które powinnaś rozjaśnić.

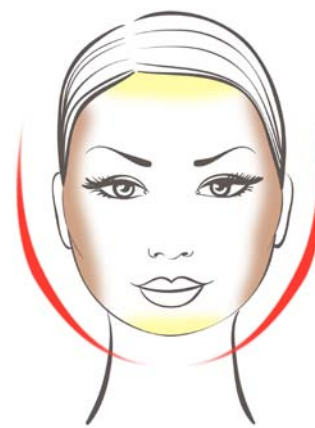
TWARZ OWALNA



TWARZ TRÓJKĄTNA



TWARZ OKRĄGLA



TWARZ PROSTOKĄTNA

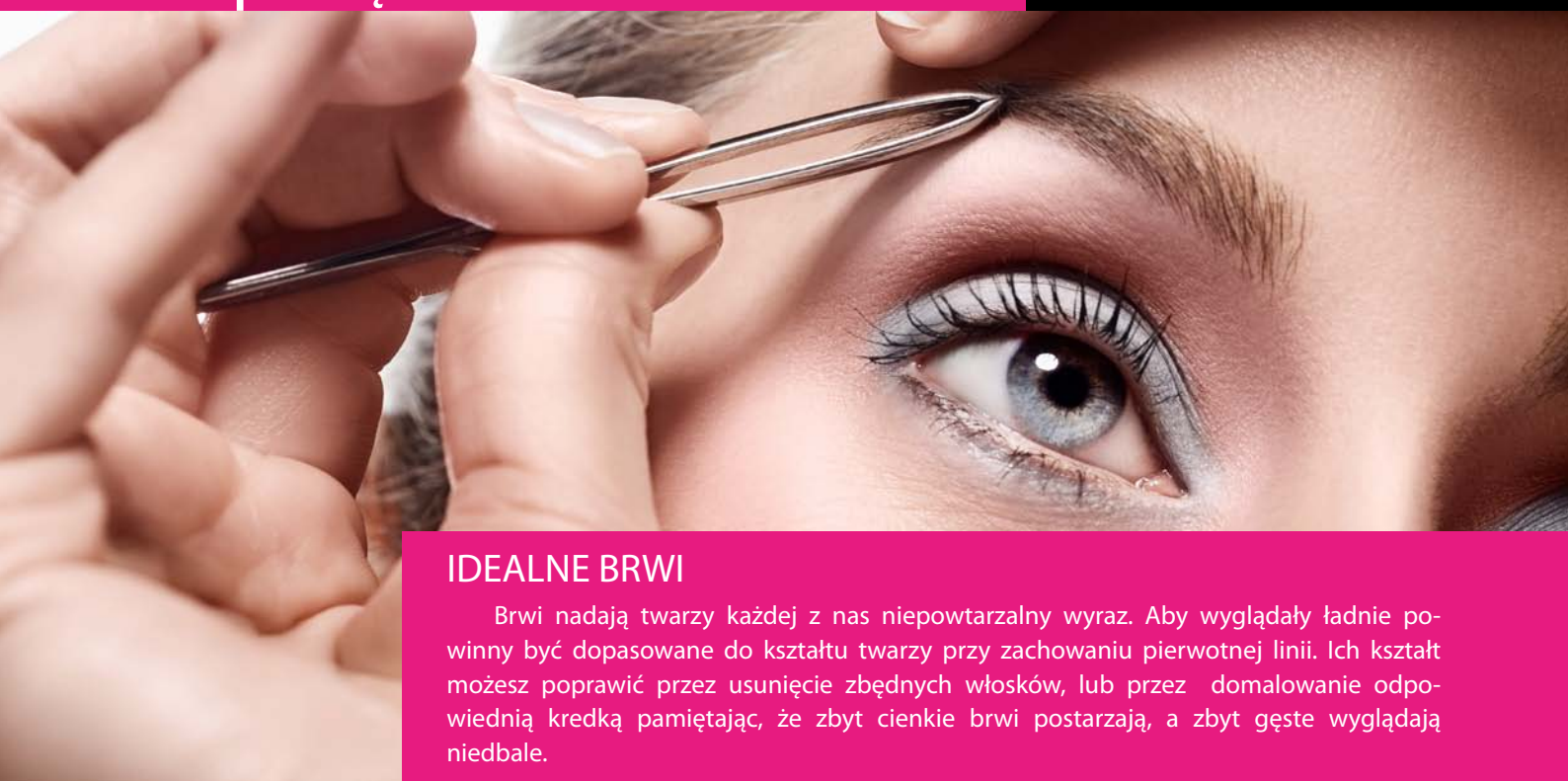


TWARZ PODŁUŻNA



TWARZ TRAPEZOWATA





IDEALNE BRWI

Brwi nadają twarzy każdej z nas niepowtarzalny wyraz. Aby wyglądały ładnie powinny być dopasowane do kształtu twarzy przy zachowaniu pierwotnej linii. Ich kształt możesz poprawić przez usunięcie zbędnych włosów, lub przez domalowanie odpowiednią kredką pamiętając, że zbyt cienkie brwi postarzają, a zbyt gęste wyglądają niedbale.



1. Przed depilacją brwi możesz przyłożyć do skóry kostkę lodu, która złagodzi ból.
2. Przeczesz brwi szczoteczką, dzięki czemu zobaczysz, które włoski są zbędne.
3. Brzoś powinna zaczynać się na linii równej z wewnętrznym kąciem oka, najwyższy jej punkt powinien znajdować się na 1/3 długości oka (licząc od zewnętrznego kąca), a jej koniec na linii łączącej płatek nosa z zewnętrznym kąciem oka.
4. Aby dobrze wykonać korektę brwi możesz pomóc sobie cienkim pędzelkiem lub ołówkiem przykładając go w miejsce przebiegu wyżej opisanych linii.

Pamiętaj, aby usuwać włoski zgodnie z kierunkiem ich wzrostu, najlepiej szerszą pęsetą, która pozwoli na usunięcie nawet bardzo krótkich włosków.

BRWI, A KSZTAŁT TWARZY – WAŻNE ZASADY:

TWARZ OKRĄGŁA – nie można dodatkowo jej okrąglić. Kształt powinien być delikatnie ostrzejszy (lekki trójkąt), powinny być też cieńsze na końcach, ukośnie unosić się ku górze i załamywać nad zewnętrznym kąciem oka.

TWARZ TRÓJKĄTNA – prawidłowo wymodelowane brwi powinny sprawiać, że czoło wydaje się węższe. Linia powinna zaczynać się nad wewnętrznym kąciem oka i być delikatnie zaokrąglona. Bardzo ważne jest to, aby koniec łuku unosił się lekko ku skroniom.

TWARZ KWADRATOWA – aby optycznie zaokrąglić rysy twarzy, brwi powinny być trochę dłuższe i mieć łagodny łuk. Grubość powinna być wyraźnie zróżnicowana. Wewnętrzna część - grubsza, a zewnętrzna powinna być coraz cieńsza.

TWARZ PROSTOKĄTNA – ten kształt twarzy charakteryzuje się szerokim czołem i szczęką, dlatego najlepiej sprawdzi się raczej nieprzyciągający uwagi kształt brwi. Łuk powinien mieć raczej tą samą, średnią grubość. Linia brwi powinna być miękka.



MODELOWANIE KSZTAŁTU OKA

Jak już wiesz możesz korygować kształt swojej twarzy oraz brwi. Korekcje można poddać również kształt oka. Używamy do tego ciemniejszego pudru lub cieni do powiek.

OCZY BLISKO ROZSTAWIONE

Nałóż jasny, rozświetlający cień w wewnętrznym kącie oka, kreskę oraz ciemny cień w zewnętrznym kącie rozetrzyj na zewnątrz, delikatnie wychodząc poza długość oka. Dobrze jest mocniej wytuszczać rzęsy przy zewnętrznych kącikach.



OCZY SZEROKO ROZSTAWIONE

W celu zbliżenia do siebie oczu w wewnętrznym kącie nałóż ciemny cień, który stopniowo rozcieraj w jaśniejszy ku zewnętrznemu kącikowi. Możesz obrysować czarną, tłustą kredką (kajal) wewnętrzną powiekę oka.



OCZY DUŻE / WYPUKŁE

Ciemne kosmetyki pomogą Ci optycznie zmniejszyć oczy. Obrysuj oko ciemną kredką, na ruchomą powiekę nałóż ciemny, najlepiej matowy cień. Rozetrzyj cień delikatnie do góry, tak by zatrzeć granicę. Pod brwi nałóż jasny cień.



OCZY MAŁE

Aby optycznie powiększyć oczy, na ruchomą część powieki oraz pod brwią nałóż jasny cień, załamanie powieki oraz tuż nad nim pomaluj ciemnym cieniem rozcierając go ku górze. Wewnętrzną stronę dolnej powieki pomaluj białą lub kremową kredką. Unikaj obrysowywania oczu czarną kredką, ponieważ tak utworzona ramka je zmniejsza. Jeżeli koniecznie chcesz zrobić kreski, powinny być one narysowane niezbyt ciemnym cieniem oraz rozarte.



OCZY Z OPADAJĄCYM KĄCIKIEM LUB OPADAJĄCĄ POWIEKĄ

Wyciągniesz je kreską zrobioną eyelinerem bądź kredką, pamiętając, że powinna być ona najcieńsza przy wewnętrznym kącie oka, a mniej więcej od 2/3 długości oka powinna być grubsza i ostro zakończona. Musi ona unosić się na końcu, by optycznie podnieść tą część. Dodatkowo warto załamanie powieki oraz zewnętrzny kącik zaznaczyć ciemniejszym cieniem, rozcierając go ku górze i na zewnątrz. Przy opadających kącikach powinnaś unikać nakładania błyszczących i jasnych cieni pod brwią, ponieważ dodatkowo przytłoczy to spojrzenie.





2. Poprawny makijaż ust i korekta ich kształtu oraz zasady modelarzu



KILKA SŁÓW O POMADKACH.

Pomadka do ust najczęściej występuje w formie sztyftu, chociaż ostatnio pojawiają się również w płynie. Klasyczną szminek najlepiej nakłada się za pomocą specjalnego płaskiego, ale ostro zakończonego pędzelka, ponieważ można wypełnić nim wszystkie zmarszczki i bruzdy.

MALUJEMY USTA



JAK WYBRAĆ POMADKĘ DLA SIEBIE?

Kolor pomadki dobiera się do koloru cery i do pory dnia. Ciemne, z brokatem oraz mocno perłowe najlepsze są na wieczór. Na co dzień najlepsze są pomadki o kremowej konsystencji. Do pracy, czy szkoły wybierz pomadkę w stonowanym kolorze.

W makijażu codziennym występują również różnego rodzaju błyszczki, jednak nie w zbyt wyzywających kolorach.

SPOSÓB NA TRWAŁY MAKIJAŻ UST:



Przykryj usta cienką warstwą podkładu. Możesz też odpowiednią konturówką w naturalnym kolorze obrysować, a następnie zamalować usta.



Delikatnie przypudruj usta.



Wargi obrysuj konturówką.



Nadmiar pomadki odcisnij na chusteczce.



Pomadką pomaluj dokładnie wargi od wewnątrz, do ich zewnętrznej strony. Użyj pędzelka do nakładania pomadki. Jeśli pomadka przekroczy kontur warg, jej nadmiar możesz usunąć specjalnym korektorem do ust w kredce, lub patyczkiem kosmetycznym.



Jeśli usta są zbyt matowe, pokryj je bezbarwnym błyszczkiem.



USTA WĄSKIE / PŁASKIE

Malując usta konturówką wyjdź nieco poza ich kontur, tym samym powiększając je. Całość wypełnij jasną pomadką. Innym sposobem dodania im wypukłości jest pokrycie całych ust ciemniejszym kolorem, a tylko na środku nałożenie jaśniejszego. Używaj kosmetyków (pomadek i błyszczków) lekkich, jasnych, błyszczących.



USTA ZBYT WYDATNE

Kontur warg przykryj podkładem i pudrem, malując nowy kształt konturówką. Staraj się nie dochodzić do krawędzi warg, dzięki czemu będą wydawały się mniejsze. Pomadki jakich powinnaś używać, muszą być matowe i dość ciemne. Unikaj połysku.



USTA ASYMETRYCZNE

Węższą wargę obrysuj jaśniejszą konturówką wychodzącą poza jej krawędzie. Następnie nałóż pomadkę, oraz błyszczyk na środek wargi. Szerszą wargę zmniejszysz optycznie konturówką, rysując linię nie dochodzącą do krawędzi. Pomaluj wargę pomadką, a nie błyszczykiem, który tylko dodatkowo ją powiększy.



RÓŻ I MODELARZ, CZYLI ŁADNE KOŚCI POLICZKOWE I NIE TYLKO...

Jak już wiesz, ciemniejsze podkłady, pudry i bronzery pozwalają na „ukrycie” pewnych niedoskonałości. Ten trik możesz zastosować chcąc podkreślić kości policzkowe. Pamiętaj, że wszelkie bronzery i róże (sympie lub w kompaktach) nakłada się na wcześniej przygotowaną twarz, pomalowaną podkładem oraz pudrem.

Aby prawidłowo nałożyć ciemniejszy puder, możesz nieco wciągnąć policzki, co uwydatni kość policzkową (łatwo można wyczuć ją palcami).

Delikatnie, najlepiej dużym, ściętym pędzlem muśnij obszar poniżej kości policzkowej w stronę linii włosów. Ważne jest, abyś nakładała bronzer stopniowo, zaczynając od bardzo małej ilości, w przeciwnym wypadku mogą pojawić się na twarzy nieestetyczne ciemne plamy.

W uwydatnieniu kości policzkowych pomoże ci również róż, którego sposoby nałożenia zależne są od kształtów twarzy. Róż nada cerze ostateczny koloryt, ożywi ją i nada bardzo świeży wygląd.

PRZY WYBORZE KOLORU MUSISZ KIEROWAĆ SIĘ KOLOREM CERY LUB PODKŁADU:

- z cerą żółtawą najlepiej komponują się róże brzoskwińowe i łososiowe
- z cerą różową róże chłodne, o różowym odcieniu

GDZIE NAKŁADAMY RÓŻ?

TIWARZ OKRĄGŁA



TIWARZ PROSTOKĄTNA



TIWARZ TRÓJKĄTNA



TIWARZ OWALNA



TIWARZ OKRĄGŁA:

Róż nakładaj zaczynając od kości policzkowych, pod kątem 45 stopni.

TIWARZ TRÓJKĄTNA:

Róż nakładaj poziomymi i dość szerokimi muśnięciami pędzla.

TIWARZ PROSTOKĄTNA:

Róż nakładaj robiąc pędzlem małe okręgi na kościach policzkowych.

TIWARZ OWALNA:

Róż nakładaj na kości policzkowe w kierunku linii włosów.

KILKA PRZYDATNYCH RAD:

✓ Zanim zaczniesz się malować miej pewność, że krem lub baza wchłonęła się w skórę.

✓ Jeśli chcesz zatuszować widoczne naczynka użyj korektora w kolorze zielonym.

✓ Jeśli używasz korektora pod oczy, pamiętaj o przypudrowaniu tego miejsca, by nie odznaczało się za bardzo od reszty twarzy.

✓ Pamiętaj, żeby ciemniejszego pudru nie nakładać na kości policzkowe, tylko poniżej, szczyt kości policzkowych zarezerwowany jest dla różu.

✓ Aby skorygować zadarty nos pomaluj go jaśniejszym podkładem, natomiast przegrodę nosową przyciemnij.

✓ Zbyt szpiczastą / wystającą brodę wyretuszujesz nakładając na czubek brody oraz podbródek ciemniejszy podkład lub puder pamiętając o dokładnym roztrzaniu.

✓ Bronzer nakładaj długimi pociągnięciami, tak by nie utworzyły się widoczne granice.

✓ Używając pudru brązującego do ocieplenia odcienia cery, nie zapomnij o szyi i dekolcie oraz płatkach uszu.

✓ Unikaj pudrów o odcieniach pomarańczowych, gdyż dają nienaturalny efekt.

✓ Zbyt szeroki przyciemnij nieco po bokach, a na grzbiecie rozjaśnij.

PODSUMOWUJĄC DOTYCHCZASOWE CZĘŚCI KURSU ŚMIAŁO MOŻESZ POWIEDZIEĆ, ŻE POTRAFISZ JUŻ:

- poprawnie nakładać podkład i puder
- modelować kształt twarzy
- korygować kształt brwi
- modelować kształt oka
- korygować kształt ust
- wykonać poprawnie trwały makijaż ust
- poprawnie wymodelować twarz przy pomocy różu

